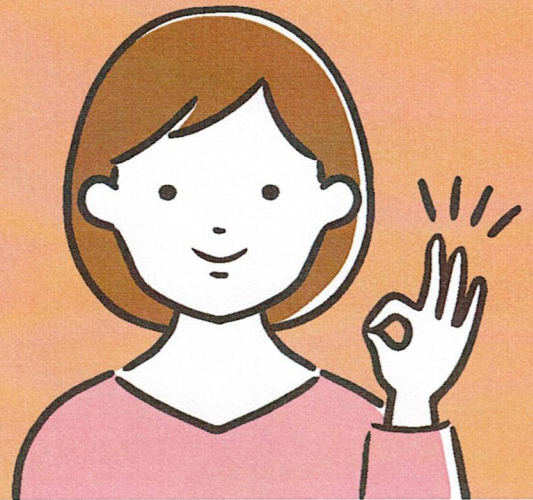


マイナ受付

実施しています



当院は診療情報（薬剤情報・特定健診情報・その他必要な情報）を取得・活用することにより、質の高い医療の提供に努めております。

正確な情報を取得・活用するため、受診の際は**マイナ保険証**をご利用ください。

尚、令和6年6月よりマイナ保険証のご利用で点数（窓口負担額）が変わります。

- 従来型の保険証をご利用の場合…初診時3点、再診時2点（3ヶ月に1回）
- マイナ保険証をご利用の場合…初診時1点、再診時1点（3ヶ月に1回）

ご不明な点がございましたら受付スタッフまでお問い合わせください。